

# Mantelzorg & mogelijkheden zorg thuis



Erna van den Elsen,  
mantelzorgmakelaar & cliëntondersteuner WLZ

In samenwerking met  
Stichting Zorgvoorzieningen Vorstenbosch



06-36304503 of [erna@uw-mantelzorgmakelaar.nl](mailto:erna@uw-mantelzorgmakelaar.nl)  
...voor een zorg minder

1

1

## Even voorstellen






- Erna van den Elsen, Regelzus
- Mantelzorgmakelaar & cliëntondersteuner WLZ
  - ondersteuning mantelzorgers & zorgvragers
  - levensbreed: zorg, wonen, financiën, arbeid en welzijn
  - alle domeinen: WMO, ZVW en WLZ (Jeugd, Participatie)
  - post-HBO opleiding, accreditatie
  - zakelijke dienstverlener (ZZP-er, onafhankelijk)
- Ervaringsdeskundig



...een zorg minder

2

2

## Wat gaan we vanavond doen?

- Hoe is de zorg nu geregeld : zorgwetten/wie doet wat?  
WMO, ZVW, WLZ (Jeugdwet)
- Zorg in Natura (ZIN) – PersoonsGebonden Budget (PGB)
- Mantelzorg, respijt, ondersteuning, vergoedingen?
- Ontwikkelingen en anticiperen op de toekomst?
- Uw vragen en onderwerpen naar keuze



....een zorg minder

3

3

## Hoe is de zorg nu geregeld?

### Zonder indicatie:

- Familie, buurt, eigen netwerk, ouderenorganisaties, algemene voorzieningen

### Op indicatie

- Wet Maatschappelijke Ondersteuning (WMO) : gemeente
- Zorgverzekeringswet (ZVW) : uw ziektekostenverzekeraar
- Wet Langdurige Zorg (WLZ) : VGZ zorgkantoor Eindhoven



een zorg minder

4

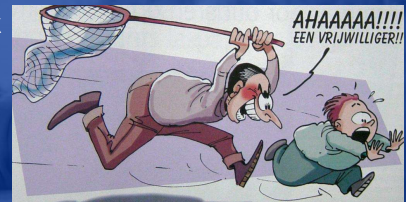
4

## Algemene voorzieningen, voorliggend

- Alzheimer cafe/lotgenotencontact
- Maaltijden, eetcafe
- Hulpmiddelen uitleen, rolstoelpoule
- KBO (koffieochtend, sport en bewegen; creatief; spel, zingen)
- Klussendiensten
- Ons Welzijn - groepsactiviteiten
- Vervoersdiensten met begeleiding
- Schuldhulpmaatje
- Zonnebloem (bezoek en activiteiten, uitleen rolstoelauto)
- Duo-fiets, rolstoelfiets
- Boodschappendienst
- Formulierenbrigade, vraagbaak
- Ouderenadviseur en clientondersteuners
- Ontmoetingstuinen
- Bibliotheek

**Regelzus**

*een zorg minder*



5

## Wet Maatschappelijke Ondersteuning (WMO)

- Gemeente voert uit
- Kaderwet/alleen hoofdlijnen
- verordening, beleidsregels en nadere regels
- Elke gemeente een eigen invulling
- Eigen bijdrage/abbonementstarief: 19,- euro/4 weken/gezin
- Alleen voor problemen die de burger zelf niet op kan lossen
- Goedkoopste passende oplossing



**Regelzus**

*een zorg minder*

6

6

## WMO – doelen/uitgangspunten

- Zelfredzaamheid (jezelf redden zonder prof. hulp)
- Participatie (mee kunnen doen met)
- In eigen leefomgeving blijven
- Beschermd wonen
- Opvang (maatschappelijke opvang, vrouwenopvang, verslavingszorg)
- Ondersteuning mantelzorgers
- Sociale samenhang, veiligheid, leefbaarheid
- Voorkomen huiselijk geweld.



een zorg minder

7

7

## Huishoudelijke hulp (WMO)



- Doel: een schoon en leefbaar huis, schone kleding en een fris bed.
  - Voor wie dit zelf door ziekte/beperking niet kan
  - En niet zelf kan oplossen!!!
  - Geen gezonde huisgenoot
  - Alleen het noodzakelijke, de gebruiksruimtes
  - Incidenteel als ontlasting vd inwonende mantelzorger
  - Ministerraad 4 nov: Tot 2025 geen inkomenstoets, daarna wel bij een inkomen > 30.000,-/jaar



een zorg minder

8

8

## Dagbesteding (begeleiding in een groep)

- Zorgboerderij, activiteitscentrum, arbeidsmatige dagbesteding
- Zinnige, gestructureerde daginvulling
- Zelfredzaamheid/zelfstandigheid bevorderen
- Behoud dag/nachtritme
- Sociale contacten en geprikkeld worden
- Ontlasten van de mantelzorger
- Dagbesteding is inclusief vervoer heen en terug!



*een zorg minder*

9

9

## Begeleiding individueel (1 op 1)

- Bijvoorbeeld thuisbegeleiding
- Begeleiding bij dagelijkse zaken/het voeren van een huishouding
- Onvoldoende regie (initiatief, regelvermogen, structuur, planning)
- Soms inzetbaar als dagbesteding in een groep niet passend is (veel te druk, teveel prikkels, zorgvrager heeft gedragsproblemen, kan agressief of ontremd worden of heeft teveel zorg nodig)



*een zorg minder*

10

10

## Logeren/tijdelijk verblijf

- Tijdelijk wegvallen van mantelzorg (ziekenhuisopname, vakantie)
- Terugkerende ontlasting van de (overbelaste) mantelzorger
- Accent op begeleiding, niet op zorg aan het lijf, geen 24 uren toezicht

## Beschermd wonen

- Wonen met begeleiding voor mensen met psychische kwetsbaarheid
- Per 1-1-2023 woonplaatsbeginsel



*een zorg minder*

11

11

## Hulpmiddelen en woningaanpassingen

- Langdurig gebruik
- Mobiliteit in en om de woning (scootmobiel, aangepaste fiets, rolstoel, aanpassing auto)
- traplift
- Vervanging bad door Inloopdouche (ook oude badkamers!)
- Verbreding deuren en keukenaanpassing (rolstoel)
- Aanbouw, losse zorgunit



*een zorg minder*

12

12

## Maar ook:

- Regiotaxpas (korting met WMO pasje)
  - ongeveer 25 km afstand (Valys 700 km voor grote afstanden)
  - van deur tot deur vervoer op afroep
  - groepsvervoer
  - ook met rolstoel en scootmobiel
- Eigen parkeerplaats op kenteken
- Gehandicaptenparkeerkaart (GPK) – max 100 m<sup>1</sup>, > half jaar



een zorg minder

13

13

## Hoe regel je een WMO voorziening bij de gemeente?

### Doe een WMO melding bij Wegwijzer

- Contactformulier: [www.bernheze.org/formulieren/uw-vraag-aan-wegwijzer](http://www.bernheze.org/formulieren/uw-vraag-aan-wegwijzer) of
- Loop binnen bij wegwijzer (gemeentehuis) tussen 09.00 – 11.00 uur of
- Bel 0412-458888 en vertel wat uw probleem is en wat u nodig heeft.

### U kunt hulp vragen aan:

- onafhankelijke clientondersteuners (OCO) van ons Welzijn 088-3742525
- ouderenadviseurs van de KBO, Leo Somers 06-13541223/Jan vd Ven 06-27867421



een zorg minder

14

14

## Zorgverzekeringswet (ZVW)



- Uw zorgverzekeraar betaald (bijv. VGZ, CZ, Achmea)
- maandelijks premie basisverzekering, geen eigen risico
- Verpleging en verzorging thuis (wijkverpleging ofwel “de thuiszorg”)
- O.a. Brabantzorg, Pantein, Interzorg, Breederzorg, Buurtzorg
- “zorg aan het lijf”, denk aan:
  - Hulp bij opstaan, toiletgang, wassen, aankleden, steunkousen, oogdruppelen
  - Verzorgen van huidplekjes, wondjes, decubitus
  - Infusen, katheters, spalken, spuiten, medicijnen

**Regelzus** ...een zorg minder

15

15

## Hoe regel ik thuiszorg (wijkverpleging)?

- Geen verwijzing nodig!
- U mag zelf bellen naar een zorgaanbieder
- Een wijkverpleegkundige komt op bezoek en stelt de indicatie
- Een indicatie is het recht op zorg en de hoeveelheid zorg  
bijvoorbeeld: 10 uur verzorging + 2 uur verpleging per week.
- De wijkverpleegkundige regelt ook dat de thuiszorg ingepland gaat worden

**Regelzus** een zorg minder

16

16



## Wet Langdurige Zorg (WLZ)

- Zorgkantoor voert uit (hier: VGZ zorgkantoor Eindhoven)
- Levenslang
- Indicatie door Centrum Indicatiestelling Zorg (CIZ)
- Ook wel verpleeghuisindicatie genoemd (maar gros blijft thuis)
- Inkomens en vermogens afhankelijke bijdrage (tot 2500,- per maand)
- Zorgprofielen (voorheen ZorgZwaartePakket (ZZP))
  - Bijvoorbeeld een VV4, VV5, VG3, LG3, GGZ-W3
  - Elk profiel heeft een geldwaarde



een zorg minder

17

17

## Toegangscriteria WLZ

- Er is een grondslag
- Permanent toezicht of 24 uren zorg in nabijheid noodzakelijk om ernstig nadeel te voorkomen
- Blijvend en ook blijvend 24 uren

Adequaat kunnen alarmeren  
Planbaarheid van zorg



een zorg minder

18

18

## Hoe regel ik een WLZ indicatie?

- U kunt zelf een aanvraagformulier WLZ invullen [www.ciz.nl](http://www.ciz.nl)
- Advies: laat u helpen en breng vooraf de gevolgen in kaart!  
continuïteit van huidige zorg, gecontracteerd?  
eigen bijdrage, uitstellen soms mogelijk en slimmer  
Hogere bijdrage en wat gaat u ervan gebruiken?



een zorg minder

19

19

## Geldwaarde van een zorgprofiel 2022

Zorgprofiel	ZP	Bedrag
Verpleging en verzorging		
Beschut wonen met enige begeleiding	1VV	€ 17.352
Beschut wonen met begeleiding en verzorging	2VV	€ 25.160
Beschut wonen met begeleiding en intensieve verzorging	3VV	€ 30.628
Beschut wonen met intensieve begeleiding en uitgebreide verzorging	4VV	€ 41.037
Beschermd wonen met intensieve dementiezorg	5VV	€ 55.678
Beschermd wonen met intensieve verzorging en verpleging	6VV	€ 55.678
Beschermd wonen met zeer intensieve zorg, vanwege specifieke aandoeningen, met de nadruk op begeleiding	7VV	€ 69.744
Beschermd wonen met zeer intensieve zorg, vanwege specifieke aandoeningen, met de nadruk op verzorging en verpleging	8VV	€ 83.238



een zorg minder

20

20

## Welke zorg in een zorgprofiel WLZ

- Huishoudelijke hulp (poetshulp)
- Persoonlijke verzorging (wassen, douchen, aankleden, medicijnen)
- Verpleging (wondverzorging, infusen, spuiten, Katheter, coordinatie)
- Begeleiding groep met vervoer (dagbesteding, zorgboerderij)
- Begeleiding individueel (1 op 1)
- WLZ behandeling met vervoer
- Logeeropvang/respijt voor de mantelzorger
- Verstrekken van eten en drinken



een zorg minder

21

21

## Leveringsvormen bij WLZ indicatie (ZIN)

1. Zorg in natura (ZIN) – opname in verpleeghuis

2. Zorg in natura (ZIN) – zonder opname, thuis blijven

- VPT = volledig pakket thuis (inclusief maaltijden) – 1 aanbieder voor alles!
- MPT = modulair pakket thuis (excl. Maaltijden – meerdere aanbieders)

Voordelen ZIN: geen rompslomp, geen gedoe met geld en formulieren, de zorgaanbieder regelt

Nadelen: minder regie over wie wat wanneer en wat het kost. Duurder en veel minder flexibiliteit!



een zorg minder

22

22

## Leveringsvormen bij WLZ (PGB)

PGB = persoonsgebonden budget

In eigen regie met het geld van je indicatie je zorg gaan regelen  
Zelf bepalen wie, wat , wanneer, tegen welk tarief en waarvoor!

Voordelen: zeggenschap, eigen regie, goedkoper, meer zorg, meer opties bij krapte, flexibeler, minder knellende regels. Lage eigen bijdrage!

Nadelen: (wat) meer gedoe, goede gewaarborgde hulp nodig!



*een zorg minder*

23

23

## PGB – gewaarborgde hulp

Een gewaarborgde hulp is iemand nabij, die in staat is om het PGB te beheren en de kwaliteit van de zorg in de gaten te houden (kind, zus, nicht, buurvrouw, zwager, vriendin etc.)

- Leert de regels en past deze goed toe
- Is contactpersoon voor zorgkantoor en sociale verzekeringsbank
- Zorgt voor goede zorg (ook partner, kind, buurvrouw, kleinkind)
- Maakt (mede) de afspraken en legt deze vast in zorgovereenkomst
- Legt verantwoording af indien gevraagd over de bestedingen



*een zorg minder*

24

24

## Zeer populair: combi MPT/PGB thuis

- ZIN:
  - thuiszorg die al jaren komt voor aankleden/wassen/medicatie
  - Huishoudelijke hulp – poetsen en de was
- PGB:
  - Dochter die altijd overal mee naartoe gaat, alles regelt, de post doet en 3 keer per week meehelpt met boodschappen, koken en de koelkast schoont.
  - Kleinkind wat 2 keer per week bij opa komt, 1 x om op de duofiets te gaan fietsen met opa en 1 x voor hulp bij de digitale dingen, de smartfoneproblemen en fotoboeken maken op computer. Kleinkind blijft de hele middag, oma kan even van huis weg.
  - een zorgboerderij die niet gecontracteerd is



een zorg minder

25

25

## Eigen bijdrage WLZ berekenen (CAK)

<https://www.hetcak.nl/zelf-regelen/eigen-bijdrage-rekenhulp>

Voor welk jaar wilt u de eigen bijdrage berekenen?

Jaar \* 2022

Kies de zorg of ondersteuning \*

Hulp of zorg thuis	Zorg in een instelling
Thuis wonen. Hulp of zorg ergens anders ontvangen.	Persoonsgebonden budget

Persoonsgegevens

Geboortedatum (dd-mm-jjjj) \* 18-11-1970

Heeft u een partner? \*  Ja  Nee

Uw financiële gegevens

Wat was uw inkomen in 2020? \* € 20000

Wat was uw grondslag sparen en beleggen op 1 januari 2020? € 10000

Had u geen inkomen uit sparen of beleggen? Vult u dan 0 in

Letselchadevergoeding in 2020 € 0

Heeft u een letselchadevergoeding ontvangen? Vult dan het bedrag in.

Bereken uw eigen bijdrage >



een zorg minder

26

26

## Mantelzorger – wanneer ben je dat?

- Langdurig onbetaalde hulp aan een naaste, bovengebruikelijk
- Vanzelfsprekend, emotionele band, liefde of plicht
- Voelt niet vrijblijvend, je voelt geen keuze maar t kan niet verplicht worden!
- Onbeperkt in tijd, het groeit waar je bij staat...
- Je kan er niet zomaar mee stoppen
- Ook: taxi spelen, toezicht houden, 5 keer per dag bellen, iemand gerust stellen bij paniek, een boodschap doen, regelwerk doen, mee naar dokter en winkel, poetsen en eten brengen
- Soms: > 3 maanden en > 8 uur per week
- Alle leeftijden, ook jonge mantelzorgers



een zorg minder

27

27

## Mantelzorg cijfers

- Nederland: 5 miljoen mantelzorgers (1 op 3 >16 jaar = mantelzorger)
- 16% zorgt langdurig en intensief
- 9% voelt zich te zwaar belast

Bernheze: 9300 mantelzorgers

- 1500 mantelzorgers langdurig en intensief (> 3 mnd, > 8 uur/week)
- 900 mantelzorgers voelen zich te zwaar belast
- Dik 2300 mantelzorgers combineren dit met een baan



een zorg minder

28

28

## Ondersteuning van mantelzorgers

Voorliggend veld:

Koffie ochtenden buurtwerk en kbo, lotgenoten, ontmoeting, klushulp, duofietzers, vervoer

Op indicatie:

- WMO dagbesteding/begeleiding, soms huishoudelijke hulp, logeren, groepsactiviteiten ons welzijn, Bernheze: gratis mantelzorgmakelaar + compliment
- ZVW: wijkverpleging, logeren (met verzorging en verpleging)
- WLZ: wijkverpleging, logeren/kort verblijf, dagbesteding, huishoudelijke hulp, begeleiding individueel.

In aanvullende verzekering:

- Vervangende mantelzorg ( tot 25 keer 5 uur of in dagen)
- Hulp van de mantelzorgmakelaar (250,- tot 1000,- euro per jaar)
- Cursussen

Vanuit PGB

- Er bestaat geen reguliere vergoeding voor mantelzorg! Betaalde mantelzorg bestaat niet!
- Wel kunt u een deel van uw zorgtaken laten betalen vanuit een PGB, u wordt dan pgb zorgverlener voor dat deel en ontvangt daarvoor loon.



een zorg minder

29

29

## Mantelzorg is de fundering van ons zorgstelsel!

Wat zou het kosten als alle mantelzorgers in Bernheze vanaf morgen vervangen moeten worden door professionals?

60 – 82 miljoen per jaar!!!



een zorg minder

30

30

## Toekomst, zorgen om de zorg!

Demografie, vergrijzing, minder mantelzorg, groeiende kosten, enorme wachtlijsten voor verpleeghuis, overal personeel tekort, leegloop van de zorg, verharding, geen geschikte woningen....

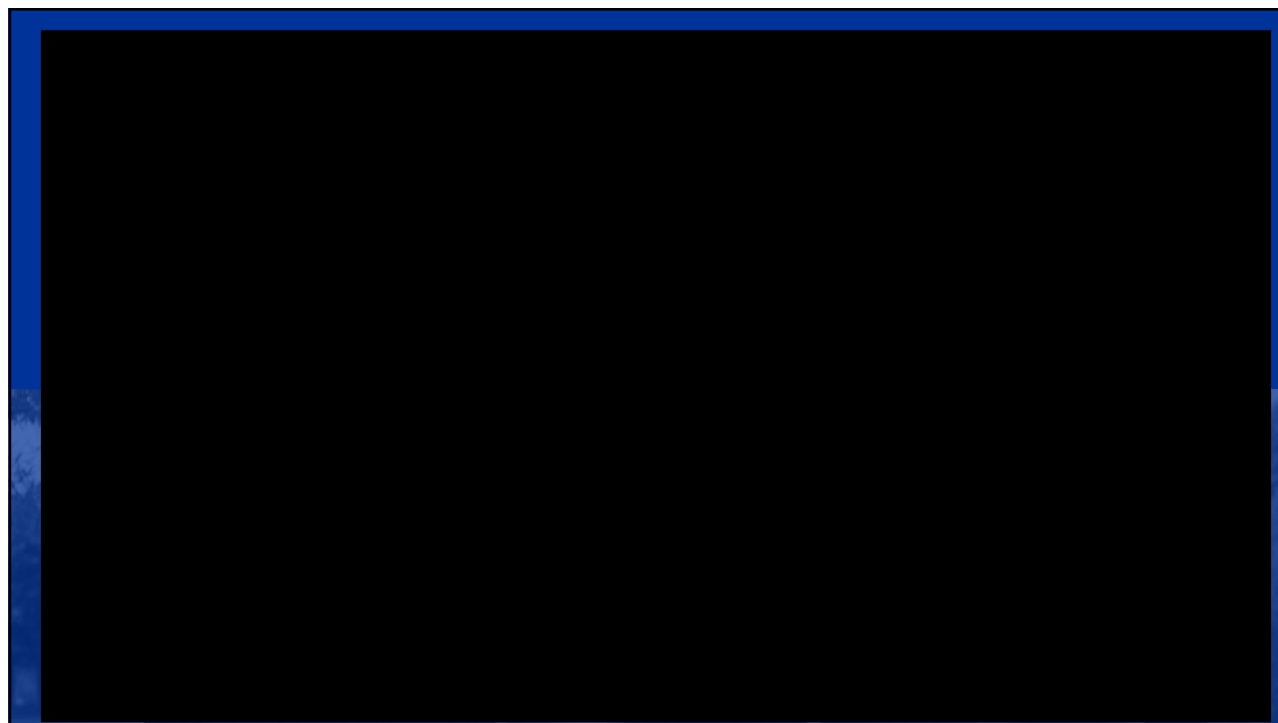
Het is geen toekomst meer, we zitten erin....



*een zorg minder*

31

31



32



## Recept voor langer thuis

- Partner, veel lieve kinderen
- in de buurt blijven
- Buurt/dorp met sociale cohesie
- Groot netwerk
- Goodwill (dienst wederdienst)
- Passende woning/flexibele bouw/domotica
- Woning op juiste plek: nabij 24 uurs zorgvoorziening
- Laagdrempelige logeervoorziening in eigen dorp/wijk
- Digitaal onderlegd zijn
- Anticiperen op, voorbereid zijn, erover praten met kinderen/partner
- Mentaliteit, tijdig zorg accepteren en oog houden voor je mantelzorger
- Groepswonen/clusterwonen: kunnen delen van voorzieningen (nachtzuster), samenwerken
- Gezamenlijk vanuit een PGB zorg organiseren
- Preventie, positieve gezondheid



*een zorg minder*

33

33

## Vragen?

Dank u voor de aandacht!

Erna van den Elsen  
06-36304503  
erna@uw-mantelzorgmakelaar.nl

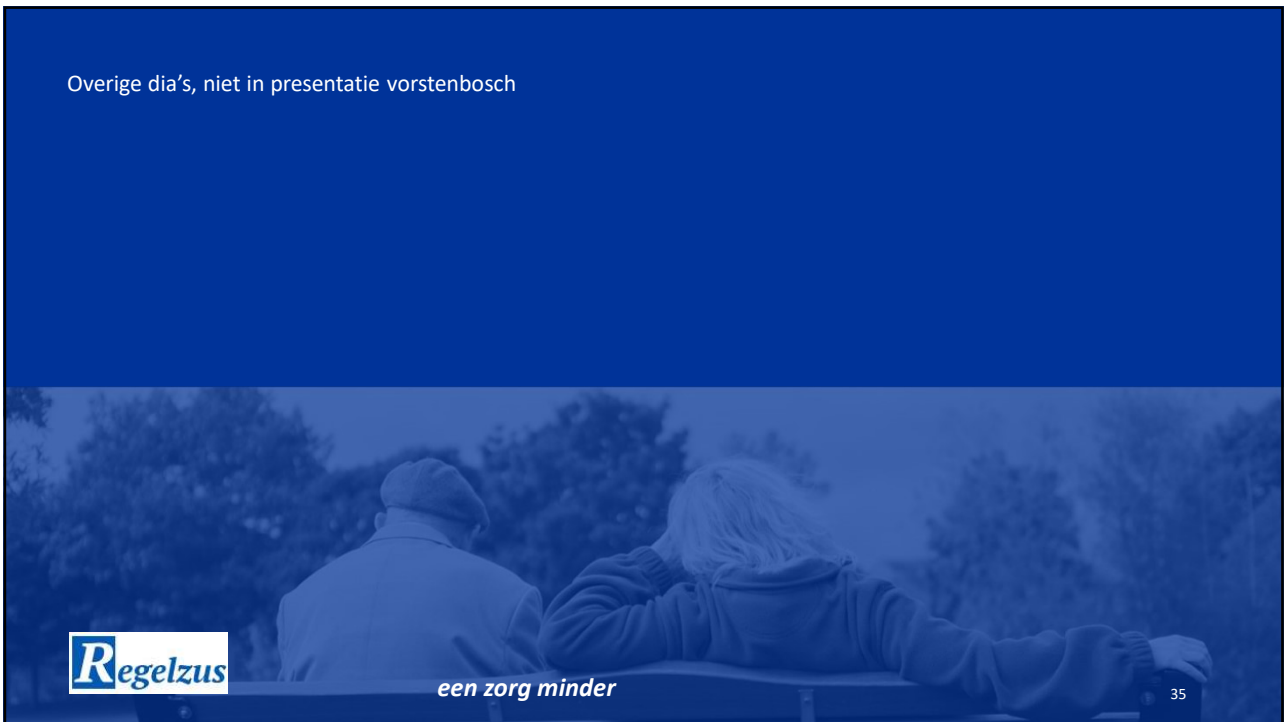


*...een zorg minder*

34

34

Overige dia's, niet in presentatie vorstenbosch



35

## Wat doet een Mantelzorgmakelaar



36

## Levensbreed en domeinoverstijgend

- Zorg (indicaties aanvragen, zorginzet regelen, bezwaar maken, advies)
- Wonen (mantelzorg, beschermd wonen, verpleeghuizen)
- Financiën (PGB, bijstand, dubbele kinderbijslag, eigen bijdrages)
- Welzijn (eenzaamheid, zorgweigering, overbelasting)
- Arbeid (beschut werk, onder steuning mz bij combi werk-mantelzorg, verlofregelingen)
- WMO, JEUGDWET, Participatie, ZVW, WLZ



*een zorg minder*

37

37

## Werkwijze

- Aanmelding (bellen, appen, mailen) op eigen initiatief of door anderen
- Intake/huisbezoek om situatie in kaart te brengen, afspraken
- Terugkoppeling/voortgang/resultaten
- Afsluiting



*een zorg minder*

38

38

## Kosten mantelzorgmakelaar

- Particulier 70,- tot 75,- /uur excl. BTW of offerte vooraf
- Vergoeding door derden:
  - \* Zorgverzekeraar – in uw aanvullend pakket – vergoeding mantelzorg <https://www.bmzm.nl/wp-content/uploads/VergoedingMZMZorgverzekering.pdf>
  - \* Werkgever/verzuimdienst/arbo
  - \* Zorgkantoor (bij WLZ indicatie)
  - \* Gemeente (Bernheze, Maashorst)

Mantelzorgers of zorgvragers uit Bernheze plus alle mensen met een WLZ (CIZ) indicatie kunnen kostenloos een beroep op mij doen. Twijfel, even (vrijblijvend) bellen.



*een zorg minder*

39

39

## WMO - gemeente

- Participeren en zelfredzaamheid
  - Hulpmiddelen
  - Woningaanpassingen
  - Dagbesteding
  - Huishoudelijke hulp
  - Logeren/respijtzorg
  - Vervoer – regiotax
  - Beschermd wonen
  - Begeleiding individueel
  - Invalidenparkeerkaart, eigen parkeerplaats
  - Ondersteuning mantelzorgers



*een zorg minder*

40

40

## ZVW-ziektekostenverzekeraar

- De zorg aan het lijf
  - Hulp bij aankleden en wassen
  - Steunkousen, braces, injecties, Katheter, wondzorg, oogdruppels
  - Medicatie
  - Signalering



*een zorg minder*

41

41

## WLZ-zorgkantoor

- Wet Langdurige Zorg (24 uur zorg/thuis of verblijf instelling)
  - 24 uur zorg in nabijheid nodig
  - Ernstig nadeel
  - Blijvend/levenslang
  - Stabiele zorgsituatie
- Scheiding wonen en zorg – WLZ thuis!
- Eigen bijdrage WLZ (CAK)
- Met een WLZ indicatie kan je gewoon thuis blijven !!!!!



*een zorg minder*

42

42